

いつでも見学していただけます

建売住宅公開中

善通寺市原田町

小学校まで徒歩12分

こちらの物件設置施工済み!!

コミコミ☆

全部屋 照明器具

リビングエアコン

カーテン・ロールスクリーン

駐車場 3台分土間 / その他砂利

さらに!!

ご成約特典

1月末までのご成約で

30万円相当のコーディネート家具

プレゼント!!



販売価格

2,780 (税込) 万円

土地/580万円 建物/2,200万円 (税込)

今回のお家のコンセプト

是非一度現地にて体感してください

家族構成やライフスタイルに合わせながら将来の変化も視野に入れたプラン設計したお家

POINT
01

使い方を換えられる設計プラン

ご夫婦二人、ご夫婦とお子様1人、ご夫婦とお子様2人など家族構成はいろいろで、更にお子様の生活環境も生まれた時から、未就学児、小学生、中学生、高校生、大学生や社会人と変わっていきます。それぞれのときに可能な限り使いやすさを求めた設計を考えました。

POINT
02

2LDKから3LDKにも変更可能

間取りは2LDKですが、2階の洋室は将来間仕切り、それぞれ使用でき3LDKになります。

POINT
03

『家事楽』『快適』設計

洋服などどこかで片付けることができるファミリークローゼットを採用しています。ランドリースペースを設け、日々の家事を快適にする工夫も取り入れています。

POINT
04

取り入れたのはグレイジュインテリア

全体的な内装カラーは、柔らかく上品な色合いが魅力のグレイジュインテリアを採用し、住まいに落ち着きとぬくもりをもたらします。様々なデザインやテイストとの相性も良いため、溶け込みやすくなじみやすいです。



画像はイメージです。



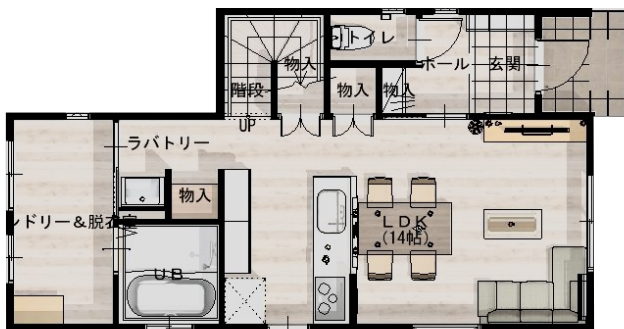
見学希望の方はご連絡お待ちしております。
10:00~16:00で2時間毎に枠があります。
※16:00以降をご希望の方または見学の際の
スタッフ同席をご希望の方は備考欄へ記載ください。お電話からでもご予約承ります!
折り返し、担当者よりご連絡させていただきます。

ご予約はこちらから!!



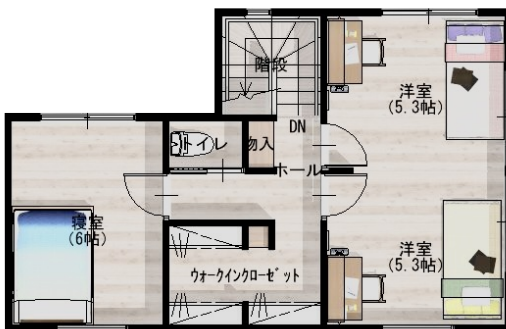
0877-23-8257

お約束 お電話などのしつこい後追い営業は行なっていません。



1F

1F 床面積/46.37㎡(14.02坪)
2F 床面積/40.57㎡(12.27坪)



2F

延床面積/86.94㎡(26.29坪)
敷地面積/171.24㎡(51.80坪)

詳細はこちら



物件概要

- 所在地/普通寺市原田町字東宮690-1
- 物件種目/土地・建物
- 販売価格/2,780万円
- 都市計画/非線引区域
- 用途地域/無指定
- 建蔽率/70% ●容積率/200%
- 販売戸数/1区画・1戸
- 前面道路/北側市道4.02m
- 電気/四国電力
- 水道/公営水道
- 排水/合併浄化槽
- 土地権利/所有権
- 建築確認番号/令和6年1月23日第確R25-2045号
- 放流負担金/50,000円
- 水道一部負担金/50,000円
- 交通/JR土讃線 金蔵寺駅 徒歩24分
琴参バス まつねクリニック前停 徒歩約8分
- 各区画境界ブロック工事代金等の負担が発生する場合があります。
- 取引態様/売主



弊社でできるお手伝い

お金の将来設計をして
家も暮らしも、未来をもっと自由に!!

★マイホームを考えるが、
支払い、将来設計など漠然とした不安がある...

提携先のファイナンシャルプランナーに総合的な資産設計を
相談できます。

★住宅ローンへの不安、どれくらい借入ができるのかわからない...

提携先の各銀行などで返済におけるシュミレーションの
相談できます。

位置情報

同分譲地内の他区画で
セミオーダー住宅提案可能です。
御気軽にご相談ください。



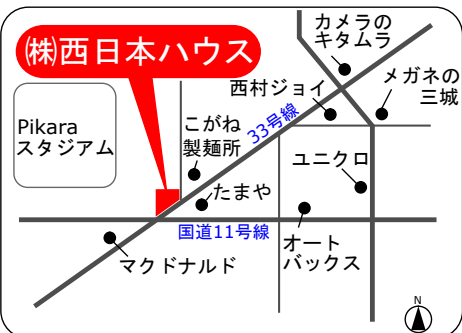
住宅ローン組んでも
大丈夫かな?

教育費の負担は
どうなるんだろう?



趣味や旅行ももっと
楽しみたい!!

老後の資金は
どうなるんだろう?



HPはこちら



建設工事業 香川県知事(般-7)第7005号 二級建築士事務所 第3546号
宅地建物取引業 香川県知事(3)第4145号 公益社団法人全日本不動産協会会員

株式会社西日本ハウス

〒763-0074 香川県丸亀市原田町2226番地5

TEL

0877-23-8257